

## ”Hylife”



HyoVet bidrager til julegaverne i år.

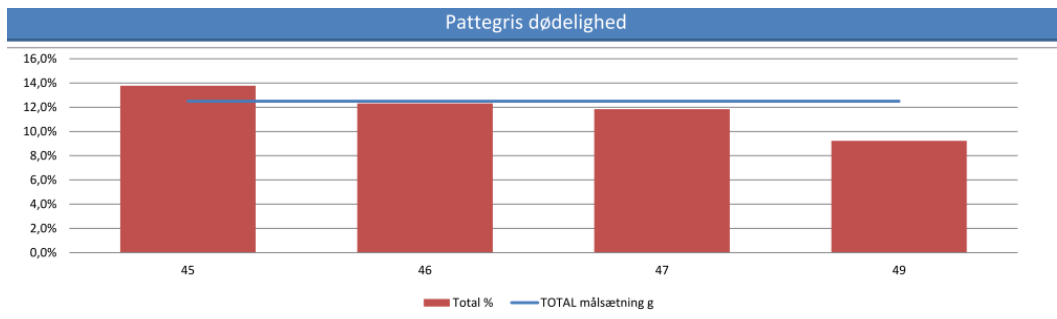
Vi har i fællesskab udviklet et monitoreringsredskab til brug i farestalden for at reducere pattegrisedødeligheden.

Værktøjet baserer sig på medarbejdernes egne registreringer i stalden, hvorefter

ugentlig bearbejdning af data, gennem din dyrlæge, vil kunne klarlægge tydelige indsatsområder til at sænke pattegrisedødeligheden.

Pilotbesætninger er allerede slået i gang med projektet, og de første besætninger er flere steder lykkedes med reduktioner.

Spørg dyrlægen ved næste besøg om muligheden for at deltage i ”Hylife”...



Figur 1: Eksempel på HyoVet besætning der ved brug af ”Hylife” har sænket pattegrisedødeligheden fra 14% til 9% på 5 uger.



**HyoVet**

Hobrovej 60, Bigum  
8830 Tjele  
86 69 00 55

## Nyhedsbrev 4. kvartal 2016

Kontor: tlf. 86 69 00 57 Kontortid: 8-13

E-mail: [HyoVet@HyoVet.dk](mailto:HyoVet@HyoVet.dk)

Hjemmeside: [www.HyoVet.dk](http://www.HyoVet.dk)

### „Ubehandlede grise“

Det ser ud til Danish Crown med medløbere ikke længere tror på projektet, idet tillægget fremover reduceret til 1,50 kr./kg. Med 2,20 kr./kg i tillæg ser det ud til, at 60 % af grisene skal godkendes, for at det er rentabelt. Reduktion på en 1/3 af tillægget gør ikke forretningen sundere.

Det tyder på, at konsumenterne har tillid til det danske svinekød, som ved levering er medicin frit. Amerikanerne definerer ubehandlede grise, som grise, der ikke har modtaget behandling efter 30 kg.

Afrikansk Svinepest er en vammelig sygdom. Veterinærmyndighederne i Bruxelles beretter om, at vildsvin kun kan flytte infektionen op til 25 km/år, hvilket gør, at der er lang vej endnu til os.

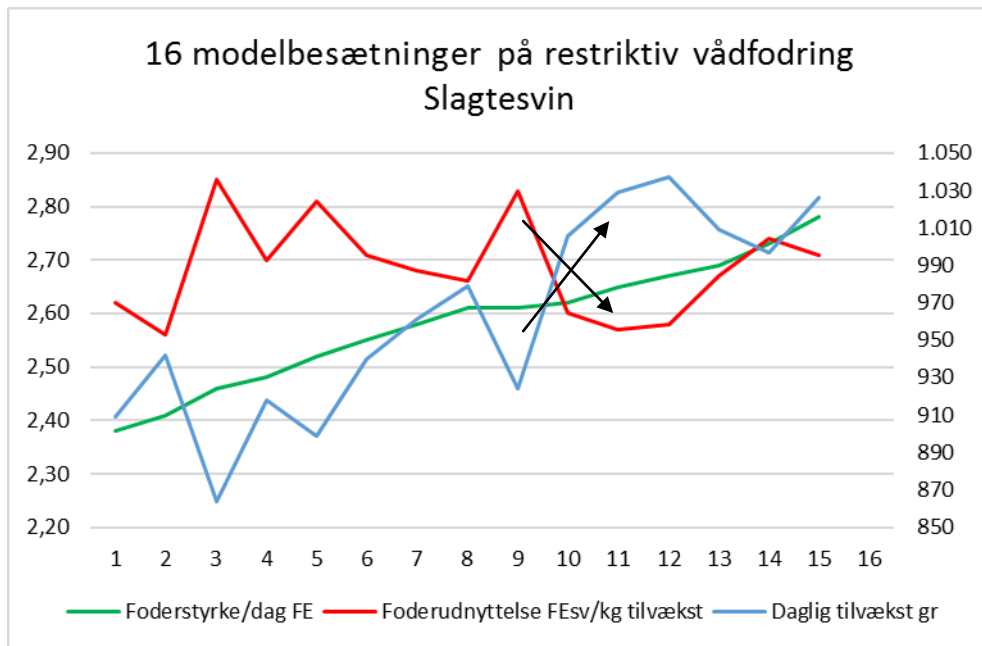
Det er heller ikke lastvognene, der er risiko, men kabinen med chaufføren, idet medbragt madrester risikerer at blive dumpet i naturen. Overførsel af smitten er på samme måde som med Dysenteri, der skal overslæbes.

Efter snart 33 år med adresse på Hobrovej 60, 8830 Tjele, skønnes HyoVet at være flyvefærdig, hvorfor der flyttes til ny adresse,

**Hagemannsvej 24, 8600 Silkeborg og telefon 86690057 den 1/1 2017.**

HyoVet ønsker glædelig samt et heldbringende nytår med robuste svinepriser.

**HyoVet Specialpraksis for Svinesygdomme**  
K.E. Navntoft 2010 5255 / Jens Strathe 2947 5255  
Klaus Pedersen 2012 4855 / Bonnie Hoelstad 2028 8255  
Helle Jessen 6172 5255 / Pia Heiselberg 4020 5255



Ovenstående graf viser en opgørelse over slagtesvin på vådfoder med 16 inkluderede besætninger, opgørelsen dækker 365 dages produktion.

Grafen viser forholdet mellem det gennemsnitlige daglige foderindtag pr. gris (grønne graf), daglig tilvækst (blå graf) og foderudnyttelse (røde graf). Besætningerne er angivet som nummer 1-16 rangeret efter stigende gennemsnitlig daglig foderstyrke.

Ideelt set bør slagtesvin opnå et foderindtag omtrent på 2,60 Fe/gris/dag, en daglig tilvækst over 1000 gram/gris/dag og en foderudnyttelse på 2,50 Fe/gris/dag. Denne type grise vil nå et foderstyrketoppunkt på ca. 3,0 Fe/gris/dag 24-30 dage efter indsættelse på slagtesvinepladserne eller omtrent ved 55-60 kg kropsvægt ved en ankomstvægt på 30 kg.

De første 10 besætninger ligner formodentlig det gennemsnitlige Danmark, hvor grisene ikke opnår en tilstrækkelig gennemsnitlig daglig foderstyrke til at frembringe den nødvendige daglige tilvækst, hvorved foderforbruget kan blive acceptabelt.

Deres "høje foderstyrke" ender med at ligge i en fase, hvor grisene er blevet tunge, hvorved en stor andel af den daglige fodermængde går til vedligeholdsfodring.

Så få dage som muligt til foderkurvens toppunkt er afgørende for at præstere som de sidste 5 besætninger i grafen.

Forudsætningerne ligger i sundhed, foderregulering og næringsstof balance..

Vi har af flere omgange berørt emnet "nødvendig sundhed". Virus stabilitet og lungesund har ad flere omgange været gennemgået.

Tarmsundhed og soyatolerance fra klimastaldende er bidragende – og særligt pointeres, at alle grise kommer med tarmsundhed i behold. En andel af grise med slanke flanker og løs gødning giver for langsom opstart, hvilket tydeligt viser sig i vejeholdene.

HyoVets anbefaling er en moderat foderkurve med forventning om 950 gram daglig tilvækst. Daglig foderjustering bør være fokuseret på at løfte hurtigløbere frem på grundkurven ved at regulere op med eksempelvis 2 kg vægt på kurven 2-3 gange ugentligt. Morgenjustering handler om at reducere med procentafvigelse de grise, der er gået i stå.

Foderoptimeringer til slagtesvin er ofte "normsat". Men der bør vurderes på, hvilke forventninger man har til grisenes foderudnyttelse.

På grafen er de respektive resultater for kødprocent ved slagtning ikke afbilledet.

Afrejningsmodel	Almindelig			UK-leverandør		
	> 2,75	2,66 - 2,75	≤ 2,65	> 2,75	2,66 - 2,75	≤ 2,65
FEsv/kg tilvækst						
Lysin*	7,7	7,9	8,1	7,7	7,9	8,1
Råprotein, minimum	120	123	126	125	128	131

Normer fra 30-110 kg, kilde 24. udgave af Normer For Næringsstoffer.

Som tommelfingeregulering bør normer justeres op 5 % for alle aminosyrer for grise med forventelig foderudnyttelse omkring 2,65 Fe/kg og nedad.

Flere besætninger forsøger sig med 3,20 Fe/gris/dag som toppunkt for nuværende uden at melde om negativ foderudnyttelse. Det kan blive et bidrag til at udnytte stigende slagtevægt eller opfedning af flere grise ud af sohold, såfremt miljøgodkendelser tillader det.